

富士山研 いきものの図鑑 ～みんなが集めた写真展～



富士山研の研究員が
調査している
鳥類、植物、ほ乳類を
写真で楽しもう



『やまなしいきもの
クエスト2025』に
届いた情報の中から
選ばれた生き物も
展示しているよ



クイズコーナーも
あるよ
みんなであってね！

入館無料



4月25日(土) ▶ 12月20日(日)

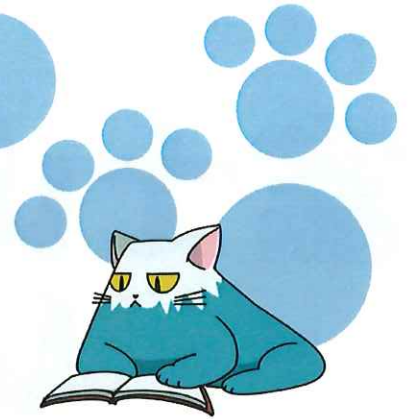
9:00 - 17:00 (最終入館 16:30)

開催場所：山梨県富士山科学研究所 1階エントランスホール

監修：当研究所研究部 研究員



富士山科学研究所に 遊びに来てね!



けんにゃるび

富士山科学研究所は、

入館無料、見学自由の県立の施設です。

富士山について学べる展示室「サイエンスラボ」や、自然についての本を集めた図書室「環境情報センター」があります。ぜひご利用ください。

● 開館時間 9:00~17:00(最終入館16:30) ● 休館日 年末年始、電気点検日

イベント	開催日	対象	内容
企画展 「富士山研 いきもの図鑑」	4月25日(土) ~ 12月20日(日)	だれでも	富士山研の研究者がとった、植物や動物、鳥の写真や、山梨県内で写したいろいろな生き物の写真を展示します。 どんな生き物が見られるかな?
富士山世界遺産 登録の日クイズラリー	6月18日(木) ~ 22日(月)	中学生以下	世界遺産センターと富士山研でクイズに挑戦! 先着50名に記念品をプレゼント
富士山五合目 植物観察会	7月18日(土)	事前申込制 県内の小4以上	自由研究にオススメ! 富士山の五合目で植物を観察しよう
富士山研まつり	8月1日(土)	だれでも	自由研究にオススメ! 研究者といっしょに遊ぼう・学ぼう
富士山 火山観察会	10月10日(土)	事前申込制 県内の小4以上	富士山で一番新しい噴火口、宝永火口で火山について学んでみよう

●ほかに、いろいろなイベントを予定しています。詳細はHPをご覧ください



ふじさん犬

お問い合わせ

0555-72-6203(直通) 0555-72-6211(代表)

山梨県富士山科学研究所 環境教育・交流部 教育・情報担当

〒403-0005 山梨県富士吉田市上吉田字剣丸尾5597-1

カーナビを利用する際は、0555-72-6211(代表)を入力してください。