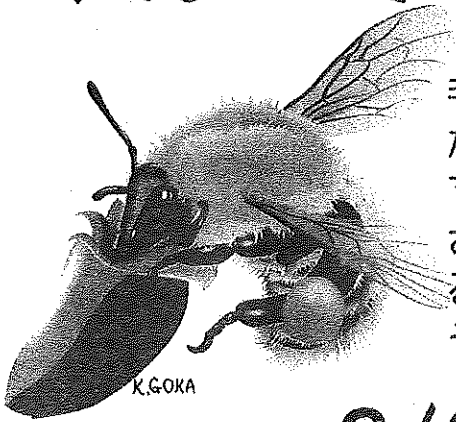


し り と い

マルハナバチ調べ隊2026



K.GOKA

毛むくじゃらで、おデブな体。クマのプーさんみたい。ハチなのに、めったに人をさしません。マルハナバチは花たちにとってもたよりにされています。マルハナバチだけに来てもらえるようくふうをしている花もあります。そんなマルハナバチに会いに来てください。



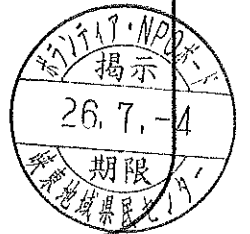
このパンフレットを参加者全員にプレゼント

6/28(日). 8/1(土). 9/5(土)

午前10時～午後2時半 雨がふったら、やりません

【プログラム】

- マルハナバチのかみしばい
- マルハナバチのライン・センサスちょうさ
- マルハナバチのまちぶせちょうさ
- ちょうさけっかのまとめとわかちあい



●集合場所 乙女高原グリーンロッジ前

●ボランティア調査員 募集 20人

小学校4年生以上。それより小さいお子さんでも保護者と一緒なら参加可。調査経験がなくても大丈夫。申し込み順。

●参加費 無料

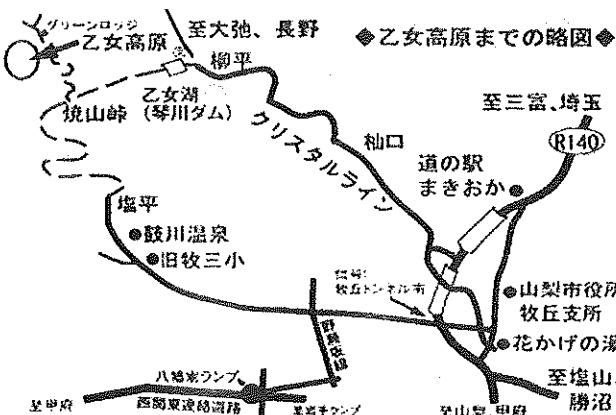
乙女高原ファンクラブの予算で行事保険に加入します。

●持ち物 筆記用具、べんとう、雨具

(ルーペなどもあれば)

●申し込み フォームから→

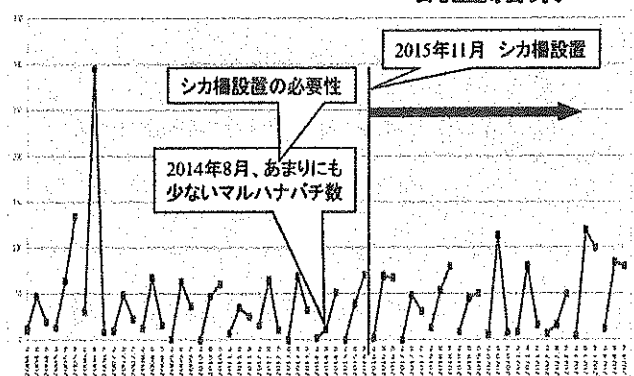
事務局に電話等でも



○マルハナバチが乙女の危機を教えてくれた

今年で調べ隊は24年目。2014年の夏はマルハナバチ個体数が明らかに少なく、それが「シカによる花の激減」の決定的証拠となり、2015年のシカ柵設置につながりました。

調査結果



乙女高原ファンクラブ事務局

Tel 090-7246-8625

Fax 0553-35-3682

404-0013 山梨市牧丘町窪平 1110-3

メール otomefc@fruits.jp

サイト <http://fruits.jp/~otomefc/>

乙女高原ファンクラブ 2026年度 活動計画

※2026年4月22日、乙女高原ファンクラブは設立25周年を迎えます

月	日	曜	時間	項目	活動内容	備考
4	4	土	9:00~	11期乙女高原自然観察交流会① 13期ヤマアカガエル産卵調査①	定期的に行う自然観察 ヤマアカガエル産卵調査	9:00に牧丘の道の駅に集合し、乙女高原へ モニタリング1000(環境省・日本自然保護協会)の一環
4	19	日	9:00~	13期ヤマアカガエル産卵調査②	乙女高原でのヤマアカガエル 産卵調査	モニタリング1000の一環として、ヤマアカガエルの産卵 状況を調査・記録。9:00に牧丘の道の駅に集合
5	?	?	10:00~	11期乙女高原自然観察交流会② 遊歩道づくり 準備	必要杭数確認。ロープ確認。 ロッジ・ホール点検清掃	日程等は市が音頭を取って決める。
5	17	日	9:30~ 12:30	第27回 遊歩道づくり	草原内の遊歩道づくり	集合はロッジ駐車場。植物カード設置等も。予備日5/24 実施前に下見し、準備する杭やロープの数を決める
?	?	?	11:00~?	8期訪花昆虫調査	花を訪れる昆虫を記録	高槻先生と日程調整しながら実施。5-10月に月1回
?	?	?	?	市内小学校の自然教室等 への支援	乙女高原でのインタープリテー ション。場合により学校へ出張	学校の都合で他月に実施の可能性。先生方の研修会 や植物同好会等からの講師依頼の可能性もある
6	28	日	10:00~ 14:30	24期マルハナバチ調べ隊①	マルハナバチの観察・調査	午前中はラインセンサス調査。午後は待ち伏せ調査 集合は乙女高原グリーンロッジ駐車場
7	18	土		11期夏のボランティアガイド①		乙女高原に待機し、訪れた人にインタープリテーション。
			9:00~ 12:00	夏休み前の遊歩道の草刈り	雨の場合、順延。	看板の整備、インタープリテーションの準備。外来種の 抜き取り作業も
7	19	日		11期夏のボランティアガイド②		乙女高原に待機し、訪れた人にインタープリテーション
7	25	土		11期夏のボランティアガイド③		乙女高原に待機し、訪れた人にインタープリテーション
7	26	日		11期夏のボランティアガイド④		乙女高原に待機し、訪れた人にインタープリテーション
8	1	土	10:00~ 14:30	11期乙女高原自然観察交流会③ 24期マルハナバチ調べ隊②	定期的に行う自然観察 マルハナバチの観察・調査	集合は乙女高原グリーンロッジ駐車場 午前中はラインセンサス調査。午後は待ち伏せ調査
				11期夏のボランティアガイド⑤		乙女高原に待機し、訪れた人にインタープリテーション
8	2	日		11期夏のボランティアガイド⑥		乙女高原に待機し、訪れた人にインタープリテーション
9	5	土	10:00~ 14:30	11期乙女高原自然観察交流会④ 第24期 マルハナバチ調べ隊③	定期的に行う自然観察 マルハナバチの観察・調査	集合は乙女高原グリーンロッジ駐車場 午前中 ラインセンサス調査。午後 待ち伏せ調査
9	?	?	11:00~?	12期植生調査	10箇所にてコドラート調査	高槻先生と日程調整しながら実施
10	3	土	9:00~	11期乙女高原自然観察交流会⑤	定期的に行う自然観察	9:00に牧丘の道の駅に集合し、乙女高原へ
10	?	?	11:00~?	フクロウの巣箱かけ	ベニアで巣箱を作り、設置	高槻先生と日程調整しながら実施
11	14	土	9:00~	11期乙女高原自然観察交流会⑥ 草刈り準備	定期的に行う自然観察 草刈りボランティアの準備作業	9:00にグリーンロッジ集合
11	23	月 (祝)	9:30~ 13:00	第25回 乙女高原の草原を守る!	草原の草刈りイベント。送迎 車。豚汁。キッズボランティア	集合は乙女高原グリーンロッジ駐車場。刈草の活用につ いて検討。予備日11/29(日)
12	5	土	9:00~	11期乙女高原自然観察交流会⑦	定期的に行う自然観察	9:00に牧丘の道の駅に集合し、乙女高原へ
1	9	土	9:00~	11期乙女高原自然観察交流会⑧	定期的に行う自然観察	9:00に牧丘の道の駅に集合し、乙女高原へ
1	31	日	13:00~ 15:30	第24回 乙女高原フォーラム	講演、ファンクラブ活動報告等。	講師に小池伸介さん(東京農工大教授)。テーマ「クマ」
2	6	土	9:00~	11期乙女高原自然観察交流会⑨	定期的に行う自然観察	9:00に牧丘の道の駅に集合し、乙女高原へ
3	6	土	9:00~	11期乙女高原自然観察交流会⑩	定期的に行う自然観察	9:00に牧丘の道の駅に集合し、乙女高原へ
3	14	日	14:00~ 17:00	2026年度 定期総会と座談会	事業・予算の承認など 懇親を兼ねた座談会	今年度の活動の振り返りと来年度の活動計画。世話人の 改選。

※活動日時や内容に変更があるかもしれません。ホームページにてご確認ください。 <http://fruits.jp/~otomefc/>

【その他の計画】

乙女高原連絡会議(県・市の乙女高原担当者との話し合い)、乙女高原ファンクラブ世話人会の開催。
 ニュースレターの発行(年4回。4月・7月・10月・2月)、ホームページの更新、メールマガジンの配信(随時)。
 乙女高原の気温の連続測定(百葉箱の中に設置した自動温度記録計により、1時間ごとの気温を測定)。
 街の駅やまなしにて、乙女高原についての常設展示。2~3ヶ月ごとに展示替え。

