

関連イベント②

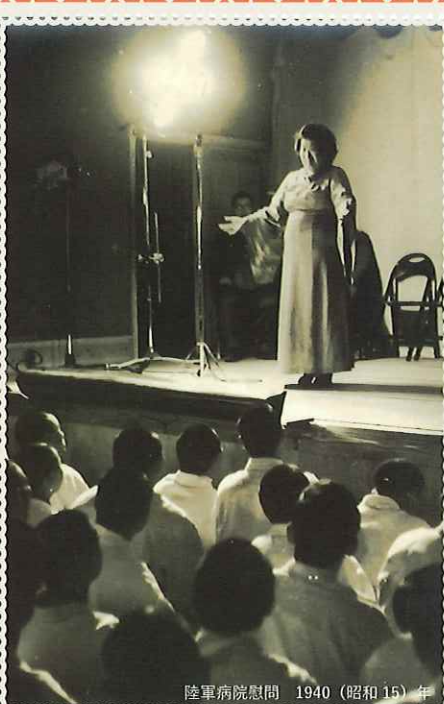
湖畔に立つ三浦環

三浦環没後80周年記念講演

残した言葉と人生

日時 7月4日〔土〕14時—15時頃

講師 大石 みちこ氏（脚本家・東京藝術大学大学院教授）



陸軍病院慰問 1940（昭和15）年

関連イベント①

私、歌います——オペラ歌手・三浦環と慰問の旅

三浦環没後80周年記念コンサート

日時 6月13日〔土〕14時—15時頃

出演 土井尻 明子氏（ソプラノ）／倍田 敏江氏（ピアノ）

監修・おはなし 早坂 牧子氏（山中湖村芸術文化庁アドバイザー・東京音楽大学准教授）

三浦環没後80周年記念展

私、歌います

2026年

5月27日〔水〕—8月23日〔日〕

入館料 大人 / 800円 高大 / 480円 小中 / 160円

※蘇峰ふれあい館 常設展観覧料を含む

※村民料金、団体、障がい者等、各種割引あり

開館時間 10時—16時半 ※最終入館は16時

休館日 月曜日・火曜日 ※祝日の場合はその翌日

会場 蘇峰ふれあい館 四恩堂

山中湖文学の森 蘇峰ふれあい館

主催 | 山中湖文学の森 蘇峰ふれあい館、山中湖村教育委員会 後援 | (一社) 山中湖観光協会、公益財団法人日本オペラ振興会
協力 | 長田巧、羽田春子、齋口義美、学校法人東京音楽大学、学校法人大阪音楽大学、株式会社エフエム富士五湖

三浦環没後 80 周年記念展 私、歌います

眼前に広がる雄大な富士山と山中湖の風景。その美しさに心惹かれた三浦環は、晩年を過ごし、そして母とともに眠る地として山中湖村を選びました。それから 80 年……。今年には日本初のプリマ・ドンナである三浦環の没後 80 周年にあたります。

本展では「私、歌います」と題し、興行とは別に、慰問や義援などの社会福祉に尽くした彼女の姿を振り返ります。その歌声は時に戦地に赴く兵士を励まし、時に被災し途方に暮れる人々を慰めるなど、常に人に寄り添うものでした。公演や興行とは異なる奉仕の姿に、三浦環の人柄が偲ばれます。

山中湖文学の森 蘇峰ふれあい館
山中湖村教育委員会

三浦環没後 80 周年記念コンサート

私、歌います——オペラ歌手・三浦環と慰問の旅



三浦環ピアノ・プロジェクト /
◀過去のコンサート動画はこちら
からご覧いただけます。

日時 / 6月13日(土) 14時—15時頃
※13時半受付開始

会場 / 蘇峰ふれあい館 エントランスホール

出演 / 土井尻 明子 氏 (ソプラノ)
倍田 敏江 氏 (ピアノ)

監修 / おはなし / 早坂 牧子 氏
(山中湖村芸術文化アドバイザー、東京音楽大学准教授)

料金 / 大人 1,800 円、高大 1,480 円、小中 1,160 円
村民大人 1,480 円、村民高大 1,160 円、村民小中 1,000 円
※蘇峰ふれあい館の入館チケット付き
※開演後、開催中の三浦環没後 80 周年記念展をご覧ください。

申込 / 不要
※開始時刻までに会場にお越しください。



土井尻 明子

山梨県を拠点に演奏活動を行う。オペラや歌曲、日本歌曲を中心に幅広いレパートリーを持ち、地域文化振興や次世代育成にも力を注いでいる。各地のコンサートや学校公演に出演し好評を得ている。



倍田 敏江

国立音楽大学卒業。富士吉田市在住。演奏活動の他、忍野幼稚園園歌作詞作曲、富士山歌集作曲も手がける。自宅音楽教室主宰。富士吉田市民合唱歌、コーロ河口湖、河口湖音楽と森の美術館ピアニスト。富士山自遊大学講師。やまなし大使。

三浦環没後 80 周年記念講演

湖畔に立つ三浦環——残した言葉と人生——

日時 / 7月4日(土) 14時—15時頃 ※13時半受付開始

会場 / 蘇峰ふれあい館 視聴覚室

出演 / 大石 みちこ 氏 (脚本家、東京藝術大学大学院教授)

料金 / 大人 1,800 円、高大 1,480 円、小中 1,160 円
村民大人 1,480 円、村民高大 1,160 円、村民小中 1,000 円
※蘇峰ふれあい館の入館チケット付き
※開会后、開催中の三浦環没後 80 周年記念展をご覧ください。

申込 / 不要
※開始時刻までに会場にお越しください。



大石 みちこ

ノンフィクション『奇跡のプリマ・ドンナ～三浦環の声を求めて～』(2022年 KADOKAWA 刊)を上梓。同名のオペラ(2026年3月初演、日本オペラ協会)では原作・脚本を務めた。主な脚本作品に映画『ゲゲゲの女房』がある。

山中湖文学の森 蘇峰ふれあい館

山梨県南都留郡山中湖村平野 506-296
TEL 0555-20-2633 Mail info@mishimayukio.jp

交通案内

路線バス：富士山駅から約 25 分 / 御殿場駅から約 40 分
バス停「文学の森公園前」下車 徒歩 8 分
高速バス：山中湖旭日丘バスターミナル下車 徒歩 15 分
自家用車：山中湖 IC から国道 138 号線を御殿場方面へ 4km

〈お車でのお越しのお客様へ〉

文学館を含む周辺一帯が同一住所であるため、カーナビでの目的地設定の際、住所検索以外での設定をおすすめします。



◀展示やイベントの詳細はホームページのイベントページからご確認ください。