

ジェンダード・イノベーション から考える

だれもが生きやすい社会とは —性別のちがいをいかした新しいものづくりの視点—

8月23日(日) 13:30~15:30



「ジェンダード・イノベーション」とは、研究や商品開発、まちづくりなどを行う際に、性別のちがいに目を向けることで、よりよい成果につなげていこうとする新しい考え方です。

人口が減少し、年齢や国籍、障がいの有無など、さまざまな背景をもつ人たちがともに暮らすこれからの社会では、「一部の人に合わせる」のではなく、「できるだけ多くの人にとって使いやすい」仕組みやデザインが求められます。

本講座では、このジェンダード・イノベーションという視点をわかりやすく紹介しながら、だれもが安心して暮らせる社会とはどのようなものかを考えます。

開催日 決定!



講師：長澤 夏子 さん

お茶の水女子大学 共創工学部人間環境工学科 教授
(同大学 ジェンダード・イノベーション研究所 にも所属)

東京都や国土交通省などでも委員を務める。
早稲田大学大学院理工学研究科、同大学で博士号取得、早稲田大学で研究・教育に携わり、2015年からお茶の水女子大学。東北大学や早稲田大学などで講義を担当した。

建築環境や生活行動から「心地よく健康的に暮らせる住まい・都市空間」を研究している。専門は建築学で、建築計画・環境生理心理学・環境工学の視点から、住宅やオフィスなど日常空間と社会における人の行動や心理の関係について調査分析を行う。近年はジェンダー視点や高齢者視点から空間評価を見直し、実証的データに基づく新しい空間設計提案に繋げ共創によって持続可能で利用者により優しい“場づくり”を目指している。

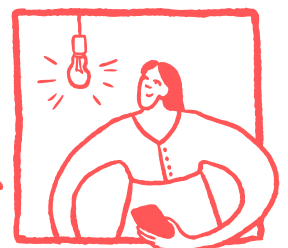


■会場

- ①ぴゅあ富士 交流室【本会場】
(都留市中央3-9-3 教育プラザ都留2階)
- ②ぴゅあ総合 中研修室【配信会場】
(甲府市朝氣1-2-2)
- ③自宅等【Zoom受信】
(インターネットに接続できる環境)

■参加費 無料

- 定員 ①20名 ②10名 ③10名
- 対象 どなたでも参加できます。
- 申込み
詳しくは裏面をご確認ください。
(要事前申込)



主催・お問合せ・お申込み

山梨県立男女共同参画推進センター

ぴゅあ富士

〒402-0052 都留市中央3-9-3

教育プラザ都留2階

TEL:0554-45-1666 FAX:0554-45-1663

Mail: pure-fuji@yamanashi-bunka.or.jp



令和8年度 ぴゅあ富士男女共同参画推進月間記念講演会 「ジェンダード・イノベーションから考えるだれもが生きやすい社会とは」 参加方法

参加ご希望の方は、いずれかの方法で必ず事前にお申込みください。(先着順/定員になり次第締切)



←インターネットフォームからのお申込みはこちらから！

①ぴゅあ富士会場にて受講希望の方(講師が来ます)

お電話・FAX・メール・インターネットフォームのいずれかで「**ぴゅあ富士**」までお申込みください。

- ◆お電話…ぴゅあ富士0554-45-1666 までお電話ください。
(8:30 ~ 17:30 休館日：毎月第2・4月曜日)
その際、お名前・お住いの市町村・電話番号・託児の有無をお知らせください。
- ◆FAX…下段の「FAX申込」欄に必要事項をご記入の上、ぴゅあ富士0554-45-1663 まで送信してください。
(24時間受付 受信確認連絡は翌日以降になることがございます。)
- ◆メール…件名に「推進月間記念講演会申込」、本文に「お名前・お住いの市町村・電話番号・託児の有無」を入力の上、ぴゅあ富士pure-fuji@yamanashi-bunka.or.jp まで送信してください。
(24時間受付 受信確認連絡は翌日以降になることがございます。)

②ぴゅあ総合会場にて視聴希望の方(Zoomによる配信・講師は来ません)

お電話・FAXのいずれかで「**ぴゅあ総合**」までお申込みください。

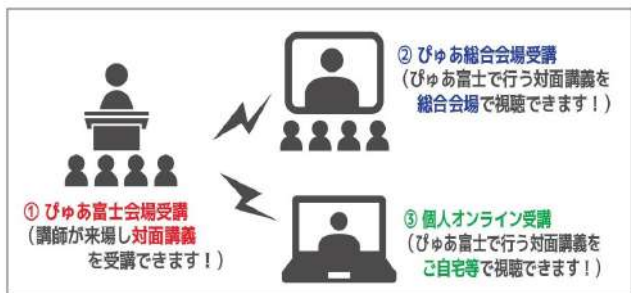
- ◆お電話…ぴゅあ総合055-235-4171 までお電話ください。
(8:30 ~ 17:30 休館日：毎月第2・4月曜日)
その際、お名前・お住いの市町村・電話番号・託児の有無をお知らせください。
- ◆FAX…下段の「FAX申込」欄に必要事項をご記入の上、ぴゅあ総合055-235-1077 まで送信してください。(24時間受付 受信確認連絡は翌日以降になることがございます。)

③会場ではなくご自宅等での視聴希望の方(Zoomによる配信)

- ◆**8月19日(水)**までに必ずメールまたはインターネットフォームにてお申込みください。
メールでの申込みの方は、件名に「推進月間記念講演会Zoom受講」、本文に「お名前・お住いの市町村・電話番号」をご記入の上、pure-fuji@yamanashi-bunka.or.jp に送信してください。
追って当日の接続先情報をお知らせします。
(24時間受付 受信確認連絡は翌日以降になることがございます。)

〈Zoomについて〉

- ◇ビデオオフ、マイクミュートでご参加ください。
- ◇データ通信料は参加者の負担になります。
- ◇回線、機器の状況によっては映像音声の不具合が発生する可能性があります。
- ◇録音、録画、スクリーンショットはご遠慮ください。
- ◇タブレット、スマートフォンの場合は事前にアプリをインストールしてください。



【FAX申込】

お名前	お住いの市町村	電話番号	受講希望会場	託児ご希望の方
			<input type="checkbox"/> ぴゅあ富士会場 <input type="checkbox"/> ぴゅあ総合会場	お名前： 性別： 女児・男児 年齢(月齢)： 才 ヶ月