

やまなしはじめて人物伝



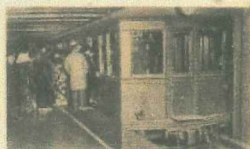
三ツ鱒ビールのラベル
(山梨県立博物館蔵)

わが国の郵便制度を立ち上げた杉浦譲や、
日本で最初の地下鉄を実現させた早川徳次など、
第19回展示「やまなしはじめて人物博覧会」

にてご紹介している人物を中心に、
山梨や日本で最初の取り組みの数々と
人々の軌跡についてご紹介いたします。



横浜横港使節としてフランスに渡った
杉浦譲(右)・田辺太一(左)
(国立国会図書館蔵)



日本で最初の地下鉄・東京地下鉄道
(現在の東京メトロ銀座線)
(個人蔵)



早川徳次
(個人蔵)



日本初の地下鉄
(東京地下鉄道は自動改札も日本初)
(個人蔵)



民間機械製粉業発祥の地碑

山梨はじめての新聞
「映中新聞」第1号
(山梨県立博物館蔵)



日本初の切手(龍切手)
(個人蔵)

◆日時：令和6年
7月27日(土) 13:30～15:30
(受付：13:00から)

◆会場：山梨県庁舎別館3階「正庁」

◆講師：小畑 茂雄さん(山梨県立博物館 学芸員)

昭和50年(1975)東京都品川区生まれ。中央大学大学院文学研究科博士前期課程修了。

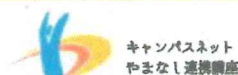
平成14年 山梨県教育委員会採用、山梨県立博物館準備業務にあたる。平成17年 山梨県立博物館学芸員(現職)。
山梨近代人物館の整備にあたっては展示準備業務を担当。山梨郷土研究会理事。

◆参加費：無料 ◆対象：どなたでも ◆定員：40名(定員になり次第締切り)

◆申込み：山梨近代人物館(下記連絡先)までお申込みください。

※必ず、事前のお申込みをお願いします。お申込みの際に氏名・お住まいの市町村名・ご連絡先をお伝えください。
※ご来館時は、感染症予防対策にご協力ください。

第19回展示「やまなしはじめて人物博覧会」令和6年9月16日(月・祝)まで開催中!



山梨近代人物館

The Museum of
MODERN YAMANASHI HISTORICAL FIGURES

〒400-8501 山梨県甲府市丸の内1-6-1
TEL: 055-231-0988 FAX: 055-231-0991
(HP) <https://www.pref.yamanashi.jp/ykj/index.html>
(Mail) y-jinbutukan@yamanashi-bunka.or.jp



「山梨近代人物館」で検索!
フォローすると最新情報が受け取れます。

主催・お問い合わせ