

令和4年度 職業体験講座

建築士のしごと

小学生から高校生まで、男子のなりたい職業ランキング上位をキープしている建築士。最近では、女子にもその人気は広がっています。実際、女性建築士は増加しており、近年では全体の約3割が女性となっています。男女ともに憧れる建築士の仕事内容について、住宅の図面作成を通して楽しく学びます。

■日時：令和4年8月4日（木） 13:00~16:00

■講師：一般社団法人山梨県建築士会 青年部・女性部

■会場：山梨県生涯学習推進センター交流室AB（山梨県甲府市丸の内1-6-1 防災新館1階）

■対象・定員：小学5年生~中学生 20名（先着順）

■受講料：無料 ※ただし、製図用紙等の材料費として1人500円がかかります。

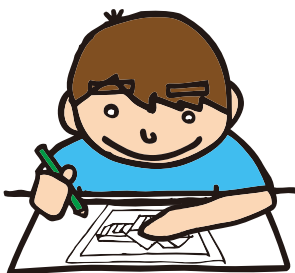
■持ち物：鉛筆（シャープペンでもOK）、消しゴム、定規（15cm位のもの）、三角定規、飲み物

■申込：電話・FAX・メール・HPのいずれかの方法（要事前申込）

※保護者の方の講座参加及び見学はご遠慮ください。（送迎のみでお願い致します。）

※感染防止対策（検温・体調確認・手指消毒・マスク着用等）を行った上でのご受講をお願いします。

※必ず事前申込をお願いします。事前申込のない方の当日の参加はできません。



建築士さんに教わって図面作成に挑戦!!

前半は、建築士の仕事内容についてお話を聞いて学びます。
後半は、自らが建築士となって住宅の図面作成（プランニング）に挑戦し、実際に仕事内容を体験します。



主催・申込み・問合せ 山梨県生涯学習推進センター

〒400-8501 甲府市丸の内1-6-1 山梨県防災新館やまなしプラザ内
TEL: 055-223-1853 FAX: 055-223-1855
E-Mail: llcenter@yamanashi-bunka.or.jp
HP: <https://www.manabi.pref.yamanashi.jp/center/>



Twitter Facebook
「山梨県生涯学習推進センター」で検索



HP

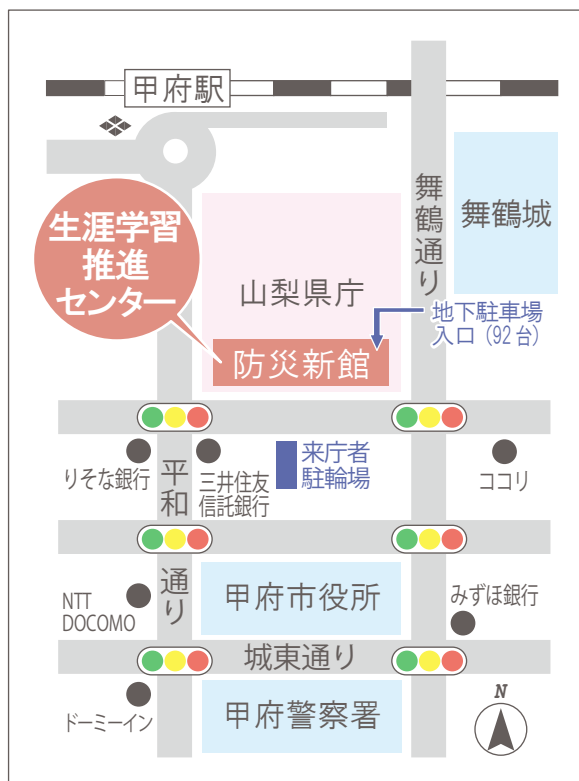


Facebook

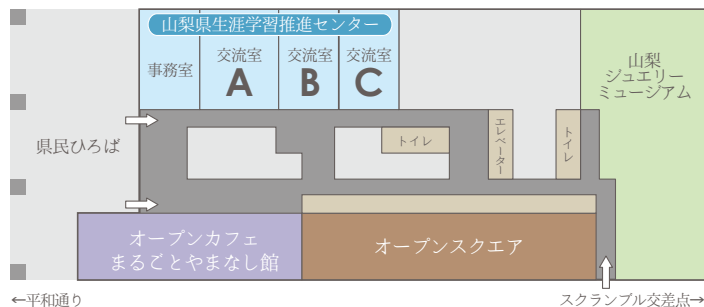


Twitter

山梨県生涯学習推進センター 地図



防災新館 1階やまなしプラザ平面図



■ 山梨県庁防災新館 1階

山梨県甲府市丸の内 1-6-1

JR 甲府駅南口より徒歩 5 分

■ 有料駐車場完備

受講者は 1 時間無料。

以降は自己負担。(30 分ごとに 150 円)

ただし、障害者手帳提示で料金免除となります。

■ 駐輪場は防災新館南側道路向いにございます。

職業体験講座「建築士のしごと」受講申込書

ふりがな

氏名

男 ・ 女

電話

学年

小学校 ・ 中学校

年生 (歳)

ご記入の上、このまま FAX してください。

055-223-1855